

国づくり、環境づくり そして未来へ

**PCRW** 株式会社 **ピーシーレールウェイコンサルタント**

# COMPANY GUIDE



# 国づくり、環境づくり そして未来へ



当社は、PC構造物を設計する有限会社ピーシー土木設計事務所として1989年栃木県宇都宮市に創業いたしました。

その後、鋼構造物や道路、河川、上下水道の分野に事業を拡大し2015年には、鉄道構造物の設計を専門とする株式会社レールウェイコンサルタントと統合、社名を株式会社ピーシーレールウェイコンサルタントに改めました。

私たちは、これまで着実に発展を遂げ、社会資本整備を通じて社会に貢献してまいりました。

近年は、地球温暖化に伴う自然災害の激甚化・頻発化、環境、人口、エネルギー問題など社会的課題が多様化する中、コンサルタントエンジニアに求められる役割は大きく変化しています。

当社は2022年10月に、次なる成長を目指して「人・夢・技術グループ」の一員となりました。

グループ会社との人的・技術交流を通して、当社がこれまで培ってきた技術を一層深化させ、今後も持続可能な社会資本の整備に向けて、高品質な技術サービスを提供してまいります。

私たちは社会の変化とともに歩み、技術を科学して、現在そして将来の課題に全社員が一丸となって立ち向う所存です。「目標共有」、「率先垂範」、「同僚支援」のもと、働き方改革を推進し、社会的使命を自覚して技術を研鑽して社会に貢献できるよう成長してまいります。

今後とも引き続きご支援、ご鞭撻を賜りますようお願い申し上げます。

代表取締役社長 富田 克彦

## 経営理念 philosophy

1. 仕事を通して社会に貢献する。
1. 一人一人が社会に役立つ人格をつくる。
1. 常に時代を先取りし、専門技術を追求する。
1. グローバルな視点を持ち世界の中に立つ。

## 経営方針 policy

21世紀の調和のとれた世界のため、技術で貢献できることに深い喜びを感じ、その社会的使命を自覚し、伸び伸び働ける安定した職場を全員で構築する。

## 沿革 history

- |           |  |
|-----------|--|
| 1989年 6月  | 有限会社ピーシー土木設計事務所設立<br>資本金200万円  |
| 1993年 3月  | 株式会社ピーシーに組織変更 資本金1,000万円   |
| 1996年 11月 | 資本金を2,000万円に増資   |
| 1997年 1月  | 東京支店を開設  |
| 2001年 1月  | 東北営業所を開設   |
| 12月       | 株式会社ピーシーコンサルタントに商号変更   |
| 2003年 3月  | 長野営業所を開設   |
| 2006年 4月  | 埼玉営業所を開設   |
| 2007年 8月  | 長野営業所を支店に昇格<br>茨城営業所、神奈川営業所を開設   |
| 2009年 6月  | 東北営業所を盛岡営業所に名称変更<br>仙台支店を開設  |
| 2012年 3月  | 株式会社ピーシーコンサルタントの鉄道部門が独立し、<br>株式会社レールウェイコンサルタントを設立  |
| 2015年 4月  | 株式会社ピーシーコンサルタントと<br>株式会社レールウェイコンサルタントが合併し、<br>株式会社ピーシーレールウェイコンサルタントに商号変更<br>資本金を3,000万円に増資 |
| 2020年 3月  | 八潮営業所を開設   |
| 2020年 6月  | 北海道支店を開設   |
| 2022年 6月  | ベトナムに100%子会社<br>PC Railway International Co.,LTDを設立  |
| 2022年 7月  | 株式会社岩手建設コンサルタントを完全子会社化   |
| 2022年 10月 | 人・夢・技術グループ株式会社の完全子会社となる  |

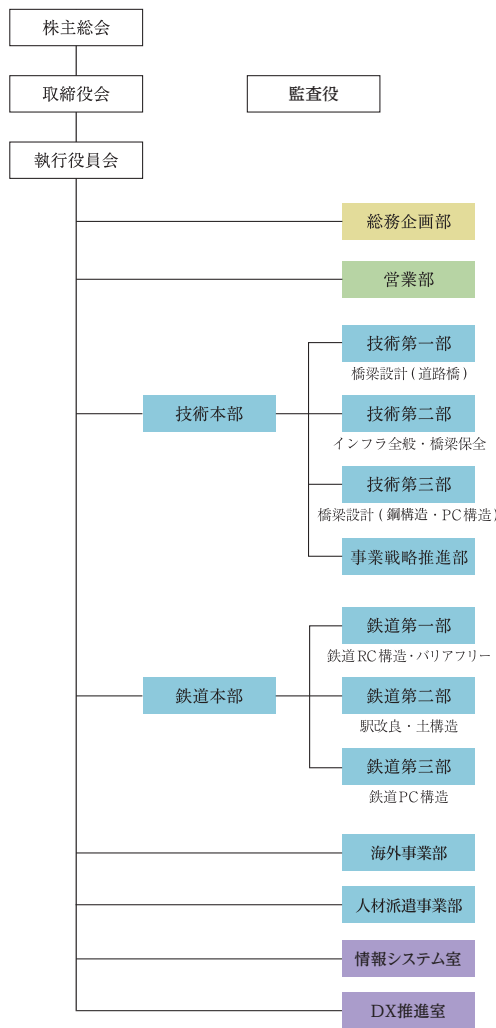
## 概要 overview

商号 株式会社 ピーシーレールウェイコンサルタント  
代表者 富田克彦  
所在地 〒321-0954 栃木県宇都宮市元今泉3丁目18番13号  
TEL:028-639-0353 FAX:028-639-7500  
創立 1989年6月28日(平成元年)  
資本金 30,000千円  
社員数 154名(技術系136名 事務系18名)2024年12月13日現在  
株主 人・夢・技術グループ株式会社  
子会社 株式会社岩手建設コンサルタント

## 登録 registration

建設コンサルタント 健02第5594号  
(令和2年11月10日)  
測量業 第(6)-23905号(令和3年4月12日)  
建設コンサルタント登録部門:  
河川、砂防及び海岸・海洋  
道路  
下水道  
土質及び基礎  
鋼構造及びコンクリート

## 組織図 organization chart



## 役員構成 officer

取締役会長(兼会長執行役員)	荘司 和彦
代表取締役社長(兼社長執行役員)	富田 克彦
専務取締役(兼専務執行役員)	一場 雅美
取締役(兼執行役員)	中村 秀人
取締役(兼執行役員)	松田 喜久男
取締役(兼執行役員)	岩下 清二
取締役(兼執行役員)	星 道彦
監査役	柴田 尚規
執行役員	小島 修平
執行役員	佐藤 大三
執行役員	森田 良宏
執行役員	相澤 充俊

## 有資格者 qualified person

技術士	25名
RCCM	48名
コンクリート診断士	3名
測量士	8名
コンクリート主任技士	1名
1級土木施工管理技士	25名
コンクリート技士	11名
道路橋点検士	13名
地質調査技士	1名

## 業務概要 overview

### 橋梁計画・設計

PC橋、鋼橋、歩道橋、ペDESTリアンデッキ、架設計画、仮設計画

### 橋梁点検・補修補強

点検調査、診断、動的解析、長寿命化計画、補修計画設計、耐震補強設計

### 道路・街路

道路計画・設計、交差点計画・設計、調査・測量

### 道路防災

落石防護計画・設計、落石抑制計画・設計、のり面保護計画・設計

### 河川

河道計画・設計、護岸設計、樋管・樋門等河川構造物設計

### 砂防・急傾斜地崩壊対策

砂防えん堤・渓流保全施設等計画・設計、急傾斜地崩壊対策施設計画・設計

### 上下水道

上下水道の計画・設計

### 駅改良・鉄道施設

駅改良計画・設計、鉄道施設設計、耐震補強設計

### 鉄道高架橋・橋梁

鉄道高架橋設計、こ線橋等橋梁設計、仮設計画、鉄道近接影響調査

# 私たちは **オールラウンド** な建設コンサルティング企業です

we are an all-round construction consulting company.

“良いもの”（高品質なインフラ）を創るためには…  
徹底的な‘現場主義’に基づき…

現地を‘調べ’、現地を‘測り’、  
現地に即した‘計画・設計’を提案し、  
現地に即した‘工法・工程’を提案できる  
技術力・設計力が求められます。

当社では、  
“**測量から設計、施工計画、長寿命化まで**”  
一貫した業務遂行が可能です…  
そして、高品質な成果提供をお約束します。



調査・測量



計画・設計



施工計画



長寿命化



橋梁計画・設計

bridge planning and design



PC連続箱桁橋



PC連続ラーメン橋



鋼連続2主桁橋



自定式吊り橋

橋梁点検・補修補強

bridge inspection and reinforcement



橋梁長寿命化設計



橋梁長寿命化設計



橋梁点検



橋梁補修設計 (補修前・補修後)

道路・街路

road and street



街路整備



駅前広場整備及び電線共同溝



道路及び交差点整備



横断歩道橋設計

# 道路防災



road disaster prevention



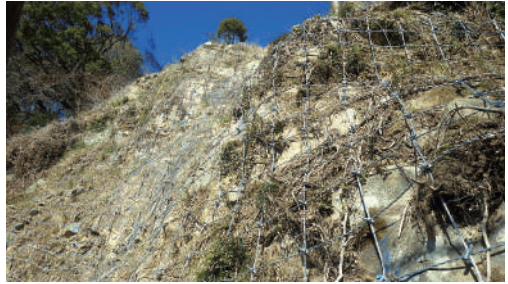
既設擁壁補強と落石対策計画



急傾斜軽量盛土工(EPS工法)の整備



高エネルギー吸収型落石防護柵



ロープ伏せ工

# 河川



river improvement



緩傾斜型床止め



ラバー堰



護岸詳細設計



根継護岸

# 砂防・急傾斜地崩壊対策



sabo and steep slope failure prevention



不透過型砂防えん堤



透過型砂防えん堤



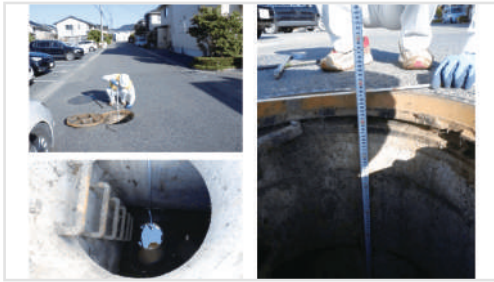
急傾斜地崩壊対策施設



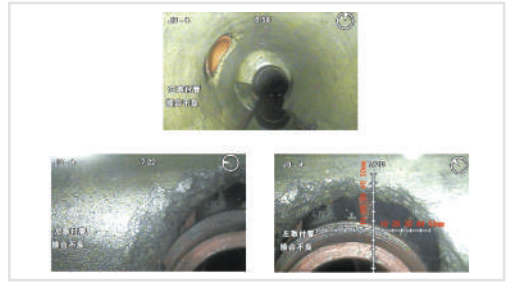
高エネルギー吸収型落石防護柵

# 上下水道

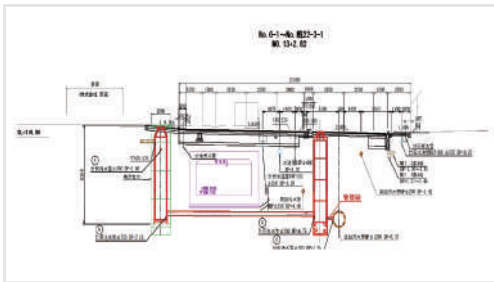
water and sewage



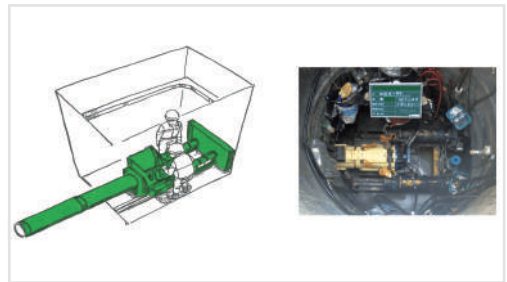
既設管調査



管渠内カメラ調査



ルート検討



推進工法

# 駅改良・鉄道施設

station improvement and railway facility



駅改良



防風柵



駅付帯施設



ホームドア

# 鉄道高架橋・橋梁

railway bridge and bridge



RCラーメン高架橋



道路交差部の特殊橋梁



鉄道付帯構造部



長大橋梁

事業所紹介 office

本社

〒321-0954  
栃木県宇都宮市元今泉3丁目18番13号  
TEL 028-639-0353(代)  
FAX 028-639-7500

東京支店

〒108-0023  
東京都港区芝浦3丁目17番12号  
吾妻ビル3階  
TEL 03-5418-5916(代)  
FAX 03-5418-5917

長野支店

〒390-0851  
長野県松本市島内1867番地5  
TEL 0263-40-1360  
FAX 0263-40-1361

仙台支店

〒980-0014  
宮城県仙台市青葉区本町1丁目11番2号  
SK仙台ビル701  
TEL 022-399-8712  
FAX 022-399-8713

北海道支店

〒001-0015  
北海道札幌市北区北15条西5丁目1番5号  
HOLSTEIN BLDG 2階  
TEL 011-776-6312  
FAX 011-776-6313

盛岡営業所

〒020-0021 岩手県盛岡市中央通3丁目3番2号 菱和ビル8階  
TEL: 019-604-8711 FAX: 019-601-8544

茨城営業所

〒310-0852 茨城県水戸市笠原1074番1 ウェストハイツ201  
TEL: 029-306-9208 FAX: 029-306-9209

埼玉営業所

〒337-0051 埼玉県さいたま市見沼区東大宮5丁目32番地7 カトリアホームズ202  
TEL: 048-826-5793 FAX: 048-826-5794

八潮営業所

〒340-0808 埼玉県八潮市緑町4丁目25番9号  
TEL: 048-999-7390 FAX: 048-999-7391

神奈川営業所

〒252-0303 神奈川県相模原市南区相模大野5丁目10番3号-411  
TEL: 042-705-4583 FAX: 042-705-4586

ホームページ: <https://kk-pc.co.jp/>

ピーシーレールウェイコンサルタント



グループ会社 group companies



株式会社 長大 Kisojiban



株式会社 長大テック



effect

株式会社エフェクト







表紙

# 中に巻く面

山折り

概要 overview	登録 registration
<p>商号 株式会社 ビーシーレールウェイコンサルタント</p> <p>代表者 沼田 克彦</p> <p>所在地 〒321-0954 栃木県宇都宮市元今泉3丁目18番13号 TEL:028-639-0353 FAX:028-639-7500</p> <p>創立 1989年6月28日(平成元年)</p> <p>資本金 30,000千円</p> <p>社員数 154名(技術系136名 事務系18名)2024年12月13日現在</p> <p>株主 人・夢・技術グループ株式会社</p> <p>子会社 株式会社若手建設コンサルタント</p>	<p>建設コンサルタント 建 02 第 5594号 (令和2年11月10日)</p> <p>測量業 第(6)-23905号(令和3年4月12日)</p> <p>建設コンサルタント登録部門: 河川、移設及び海岸・海洋 道路 下水道 土質及び基礎 鋼橋及びコンクリート</p>

組織図 organization chart	役員構成 officer
	<p>取締役会長(兼社長執行役員) 在 司 相 彦</p> <p>代表取締役社長(兼社長執行役員) 沼 田 克 彦</p> <p>専務取締役(兼専務執行役員) 一 瀬 美 美</p> <p>取締役(兼執行役員) 中 村 秀 人</p> <p>取締役(兼執行役員) 松 田 浩 久 男</p> <p>取締役(兼執行役員) 岩 下 浩 二</p> <p>取締役(兼執行役員) 尾 道 彦 彦</p> <p>常 務 塚 田 尚 規</p> <p>執行役員 小 島 修 平</p> <p>執行役員 佐 藤 大 三</p> <p>執行役員 森 田 良 宏</p> <p>執行役員 相 澤 充 徳</p>

業務概要 overview
<p><b>橋梁計画・設計</b> PC橋、鋼橋、多径橋、ペラスティックアーク橋、架設計画、架設計画</p> <p><b>橋梁点検・補修補強</b> 点検調査、診断、補修計画、長寿命化計画、補修計画設計、補修補強設計</p> <p><b>道路・街路</b> 道路計画・設計、交差点計画設計、調査・調査</p> <p><b>道路防災</b> 高低防護計画・設計、湧水防護計画・設計、河川防護計画・設計</p> <p><b>河川</b> 河川計画・設計、測量・設計、橋脚・橋脚等河川構造設計</p> <p><b>上下水道</b> 上下水道の計画・設計</p> <p><b>駅改良・鉄道施設</b> 駅改良計画・設計、駅舎施設設計、駅舎補強設計</p> <p><b>鉄道高架橋・橋梁</b> 鉄道高架橋設計、高架橋等橋梁設計、橋梁設計、橋梁設計</p>

# 裏表紙

PCRW 株式会社 ビーシーレールウェイコンサルタント Pc Railway Consultant Co., Ltd.
<p>〒321-0954 栃木県宇都宮市元今泉3丁目18番13号 TEL 028-639-0353(代) FAX 028-639-7500</p>

事業所紹介 office
<p><b>本社</b></p> <p>〒321-0954 栃木県宇都宮市元今泉3丁目18番13号 TEL 028-639-0353(代) FAX 028-639-7500</p>
<p><b>東京支店</b></p> <p>〒108-0023 東京都港区芝罘3丁目17番12号 吉里ビル3階 TEL 03-5418-5916(代) FAX 03-5418-5917</p>
<p><b>長野支店</b></p> <p>〒380-0051 長野県松本多島町1867番地5 TEL 0263-40-1360 FAX 0263-40-1361</p>
<p><b>仙台支店</b></p> <p>〒980-0014 宮城県仙台市青葉区本町1丁目11番2号 SK仙台ビル701 TEL 022-399-8712 FAX 022-399-8713</p>
<p><b>北海道支店</b></p> <p>〒001-0015 北海道札幌市中央区北15条西5丁目1番5号 HOLSTEIN BLDG 2階 TEL 011-776-6312 FAX 011-776-6313</p>
<p><b>福岡支店</b></p> <p>〒812-0021 京子橋福岡市中央区3丁目3番2号 美和ビル6-8階 TEL:019-604-8711 FAX:019-601-8544</p>
<p><b>茨城支店</b></p> <p>〒310-0852 茨城県水戸市豊原1074番1 ウェストハイフ201 TEL:029-306-9208 FAX:029-306-9209</p>
<p><b>埼玉支店</b></p> <p>〒337-0051 埼玉県さいたま市見沼区東大宮5丁目132番地7 カトレアホームズ202 TEL:048-826-5793 FAX:048-826-5794</p>
<p><b>八重洲支店</b></p> <p>〒340-0808 埼玉県八重洲八幡町4丁目25番9号 TEL:048-999-7390 FAX:048-999-7391</p>
<p><b>神奈川支店</b></p> <p>〒252-0303 神奈川県相模原市南区相模大野5丁目10番3号-411 TEL:042-705-4583 FAX:048-705-4586</p>

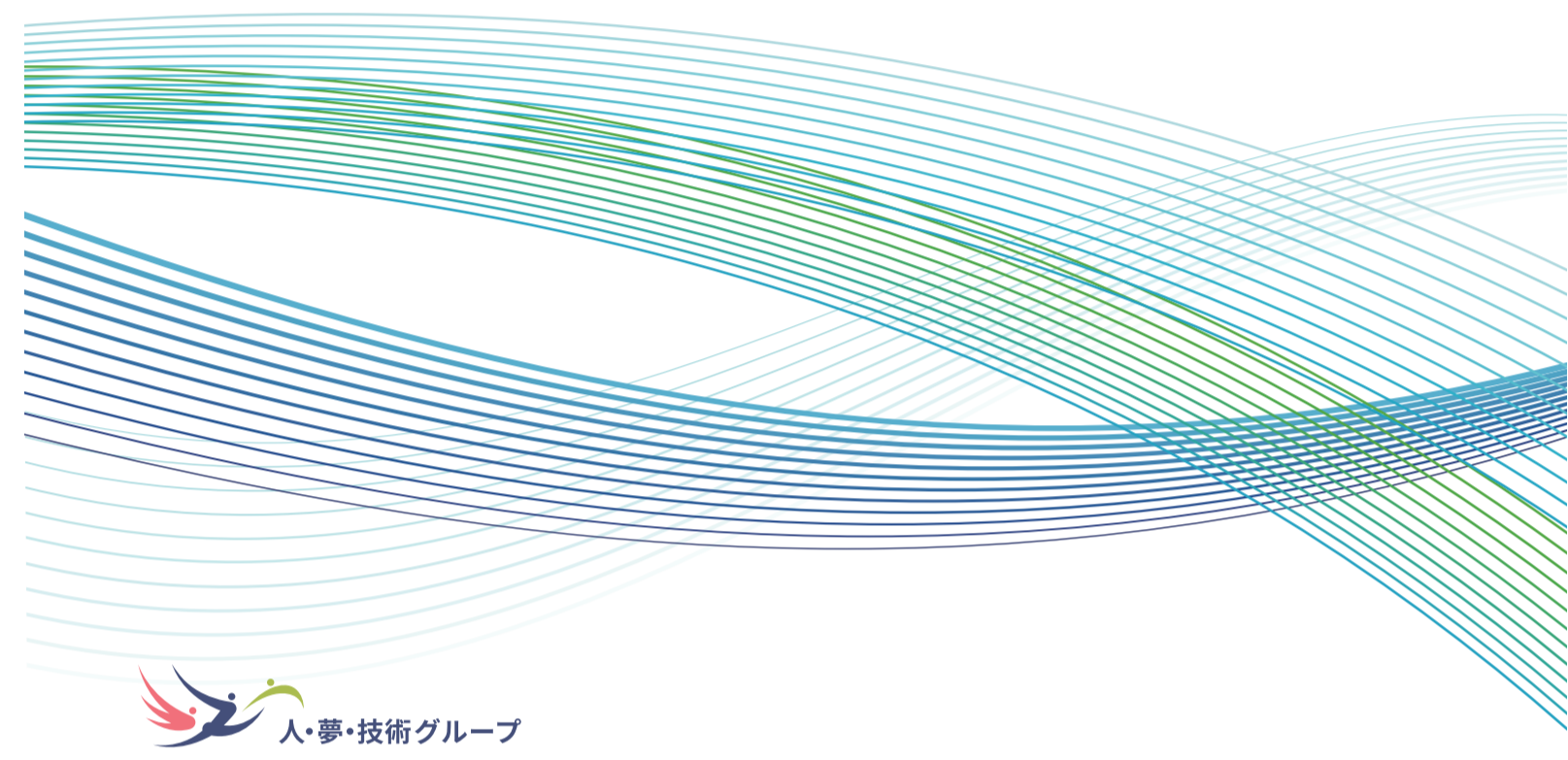
ホームページ: <a href="https://kk-pc.co.jp/">https://kk-pc.co.jp/</a>	ビーシーレールウェイコンサルタント
グループ会社 group companies	

# 表紙

山折り



## COMPANY GUIDE



## 国づくり、環境づくり そして未来へ



### 経営理念 philosophy

1. 仕事を通じて社会に貢献する。
1. 一人一人が社会に役立つ人材をつくる。
1. 常に時代を先取りし、専門技術を追求する。
1. グローバルな視点を持ち国際的に立つ。

### 経営方針 policy

21世紀の調和のとれた世界のため、技術で貢献できることに深い喜びを感じ、その社会的使命を自覚し、伸び伸び働ける安定した職場を全員で構築する。

### 沿革 history

- 1989年 6月 有限会社ビーシーレールウェイコンサルタントを設立 資本金200万円
- 1993年 3月 株式会社ビーシーレールウェイコンサルタントに商号変更 資本金1,000万円
- 1996年 11月 資本金を2,000万円に増資
- 1997年 1月 東京支店を開設
- 2001年 1月 東北支店を開設
- 1月 株式会社ビーシーレールウェイコンサルタントに商号変更
- 2003年 3月 長野支店を開設
- 2006年 4月 埼玉支店を開設
- 2007年 8月 長野支店を支店に昇格
- 2007年 8月 茨城支店、神奈川支店を開設
- 2009年 6月 東北支店を支店営業所に名称変更
- 仙台支店を開設
- 2012年 3月 株式会社ビーシーレールウェイコンサルタントの鉄道部門を設立
- 株式会社レールウェイコンサルタントを設立
- 2015年 4月 株式会社ビーシーレールウェイコンサルタントと株式会社レールウェイコンサルタントが合併し、株式会社ビーシーレールウェイコンサルタントに商号変更 資本金3,000万円に増資
- 2020年 3月 八重洲支店を開設
- 2020年 6月 北海道支店を開設
- 2022年 6月 ベトナムに100%子会社 PC Railway International Co.,Ltd.を設立
- 2022年 7月 株式会社若手建設コンサルタントを完全子会社化
- 2022年 10月 人・夢・技術グループ株式会社の完全子会社となる

# おもて

207mm

210mm

210mm

207mm

207mm

210mm

210mm

207mm

### 業務案内 business

私たちはオールラウンドな建設コンサルティング企業です

“良いもの” (高品質なインフラ) を創るためには…  
徹底的な「現場主義」に基づき…

現場を「調べ」、現場を「測り」、  
現場に即した「計画・設計」を提案し、  
現場に即した「工法・工程」を提案できる  
技術力・設計力が求められます。

当社では、  
“測量から設計、施工計画、長寿命化まで”  
一貫した業務遂行が可能です…  
そして、高品質な成果提供をお約束します。



**橋梁計画・設計**

PC連続橋脚橋、PC連続ラーメン橋、鋼橋2主梁新橋、白定式吊り橋

**橋梁点検・補修補強**

橋梁点検、橋梁補修設計(補修前・補修後)

**道路・街路**

道路改良・交通安全対策、駅前広場整備計画及び電線具列計画、駅前少遊路設計

**道路防災**

既設橋脚基礎と湧水対策計画、急傾斜地崩壊防止工(PS工法)の整備、高エネルギー噴射型湧水防除機、ロープ張り工

**河川**

観音寺川治水、観音寺川治水、観音寺川治水

**砂防・急傾斜地崩壊対策**

急傾斜地崩壊防止工、高エネルギー噴射型湧水防除機

**上下水道**

既設管調査、管内カメラ調査、ルート検討、掘削工法

**駅改良・鉄道施設**

駅改良、防犯機、駅弁施設、ホームドア

**鉄道高架橋・橋梁**

RCラーメン高架橋、道路交差点の特殊橋梁、既設管調査、長大橋梁

# (表紙の裏)

谷折り

谷折り

谷折り