

国づくり、環境づくり そして未来へ



COMPANY GUIDE



国づくり、環境づくり そして未来へ



当社は1989年6月(平成元年)に有限会社ピーシー土木設計事務所として創業し、皆様にご愛顧いただきながら着実に発展して参りました。PC構造物の設計からスタート、その後、鋼構造物、道路、河川、上下水道へと分野を拡大して参りました。2015年には鉄道構造物の設計を得意とする株式会社レールウェイコンサルタントと合併し、社名も株式会社ピーシーレールウェイコンサルタントに改めました。

2022年10月には、次なる成長を目指して「人・夢・技術グループ株式会社」の傘下となり、経営戦略、技術戦略など、グループ化によるシナジー効果を最大限に発揮させていきたいと考えています。また、グループ間での技術者の交流により技術力の向上、技術者意識の向上にも期待しています。

いま我が国では、少子高齢化と人口減少、財政再建といった大きな課題を抱えながらも、巨大地震などの自然災害や老朽化した社会資本の維持更新に対応するため、建設コンサルタントの果たす役割はますます重要になっています。

当社は社会的使命を自覚し、様々な課題に技術で挑戦できることに深い喜びを感じ、社会に貢献できる企業であり続けるため、全社員一丸となって努力してまいります。

今後とも引き続きご支援、ご鞭撻を賜りますようお願い申し上げます。

代表取締役社長 荘司 和彦

経営理念 philosophy

1. 仕事を通して社会に貢献する。
1. 一人一人が社会に役立つ人格をつくる。
1. 常に時代を先取りし、専門技術を追求する。
1. グローバルな視点を持ち世界の中に立つ。

経営方針 policy

21世紀の調和のとれた世界のため、技術で貢献できることに深い喜びを感じ、その社会的使命を自覚し、伸び伸び働ける安定した職場を全員で構築する。

沿革 history

- | | |
|-----------|--|
| 1989年 6月 | 有限会社ピーシー土木設計事務所設立
資本金200万円 |
| 1993年 3月 | 株式会社ピーシーに組織変更 資本金1,000万円 |
| 1996年 11月 | 資本金を2,000万円に増資 |
| 1997年 1月 | 東京支店を開設 |
| 2001年 1月 | 東北営業所を開設 |
| 12月 | 株式会社ピーシーコンサルタントに商号変更 |
| 2003年 3月 | 長野営業所を開設 |
| 2006年 4月 | 埼玉営業所を開設 |
| 2007年 8月 | 長野営業所を支店に昇格
茨城営業所、神奈川営業所を開設 |
| 2009年 6月 | 東北営業所を盛岡営業所に名称変更
仙台支店を開設 |
| 2012年 3月 | 株式会社ピーシーコンサルタントの鉄道部門が独立し、
株式会社レールウェイコンサルタントを設立 |
| 2015年 4月 | 株式会社ピーシーコンサルタントと
株式会社レールウェイコンサルタントが合併し、
株式会社ピーシーレールウェイコンサルタントに商号変更
資本金を3,000万円に増資 |
| 2020年 3月 | 八潮営業所を開設 |
| 2020年 6月 | 北海道支店を開設 |
| 2022年 6月 | ベトナムに100%子会社
PC Railway International Co.,LTDを設立 |
| 2022年 7月 | 株式会社岩手建設コンサルタントを完全子会社化 |
| 2022年 10月 | 人・夢・技術グループ株式会社の完全子会社となる |

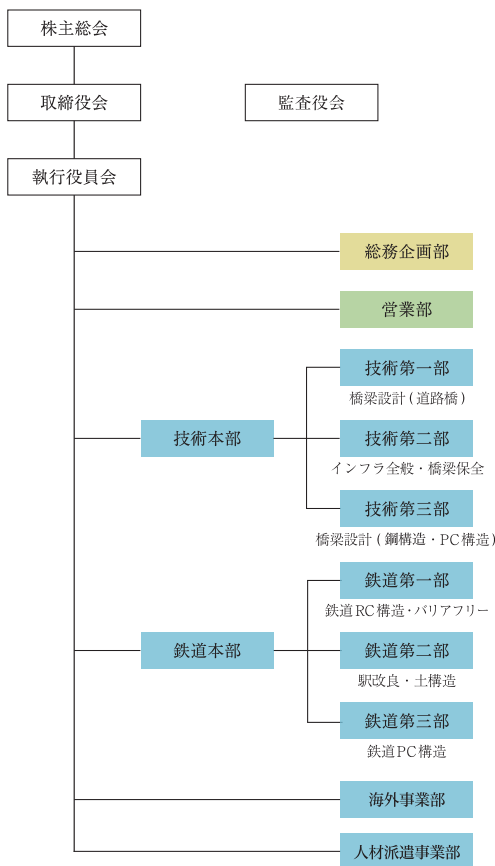
概要 overview

商号 株式会社 ピーシーレールウェイコンサルタント
代表者 荘司 和彦
所在地 〒321-0954 栃木県宇都宮市元今泉3丁目18番13号
TEL:028-639-0353 FAX:028-639-7500
創立 1989年6月28日(平成元年)
資本金 30,000千円
社員数 170名(技術系147名 事務系23名)2023年12月15日現在
株主 人・夢・技術グループ株式会社
子会社 株式会社岩手建設コンサルタント
PC Railway International Co.,LTD

登録 registration

建設コンサルタント 健 02 第 5594 号
(令和2年11月10日)
測量業 第(6)-23905号(令和3年4月12日)
建設コンサルタント登録部門:
河川、砂防及び海岸・海洋
道路
下水道
土質及び基礎
鋼構造及びコンクリート

組織図 organization chart



役員構成 officer

取締役会長	富田 克彦
代表取締役社長(兼社長執行役員)	荘司 和彦
専務取締役(兼専務執行役員)	一場 雅美
取締役(兼執行役員)	中村 秀人
取締役(兼執行役員)	松田 喜久男
取締役(兼執行役員)	岩下 清二
取締役(兼執行役員)	星 道彦
取締役	加藤 聡
監査役	柴田 尚規
執行役員	小島 修平
執行役員	佐藤 大三
執行役員	森田 良宏
執行役員	相澤 充俊
特別顧問	平野 利一
相談役	新部 定夫

有資格者 qualified person

技術士	25名
RCCM	48名
コンクリート診断士	4名
測量士	12名
コンクリート主任技士	1名
1級土木施工管理技士	29名
コンクリート技士	10名
道路橋点検士	15名
地質調査技士	1名

業務概要 overview

橋梁計画・設計

PC橋、鋼橋、歩道橋、ヘアストリアンデッキ、架設計画、仮設計画

橋梁点検・補修補強

点検調査、診断、動的解析、長寿命化計画、補修計画設計、耐震補強設計

道路・街路

道路計画・設計、交差点計画・設計、調査・測量

道路防災

落石防護計画・設計、落石抑制計画・設計、のり面保護計画・設計

河川

河道計画・設計、護岸設計、樋管・樋門等河川構造物設計

砂防・急傾斜地崩壊対策

砂防えん堤・渓流保全施設等計画・設計、急傾斜地崩壊対策施設計画・設計

上下水道

上下水道の計画・設計

駅改良・鉄道施設

駅改良計画・設計、鉄道施設設計、耐震補強設計

鉄道高架橋・橋梁

鉄道高架橋設計、こ線橋等橋梁設計、仮設計画、鉄道近接影響調査

私たちは **オールラウンド** な建設コンサルティング企業です

we are an all-round construction consulting company.

“良いもの”（高品質なインフラ）を創るためには…
徹底的な‘現場主義’に基づき…

現地を‘調べ’、現地を‘測り’、
現地に即した‘計画・設計’を提案し、
現地に即した‘工法・工程’を提案できる
技術力・設計力が求められます。

当社では、
“**測量から設計、施工計画、長寿命化まで**”
一貫した業務遂行が可能です…
そして、高品質な成果提供をお約束します。



調査・測量



計画・設計



施工計画



長寿命化



橋梁計画・設計

bridge planning and design



PC連続箱桁橋



PC連続ラーメン橋



鋼連続2主桁橋



自定式吊り橋

橋梁点検・補修補強

bridge inspection and reinforcement



橋梁長寿命化設計



橋梁長寿命化設計



橋梁点検



橋梁補修設計(補修前・補修後)

道路・街路

road and street



街路整備



駅前広場整備及び電線共同溝



道路及び交差点整備



横断歩道橋設計

道路防災



road disaster prevention



既設擁壁補強と落石対策計画



急傾斜軽量盛土工(EPS工法)の整備



高エネルギー吸収型落石防護柵



ロープ伏せ工

河川



river improvement



緩傾斜型床止め



ラバー堰



護岸詳細設計



根継護岸

砂防・急傾斜地崩壊対策



sabo and steep slope failure prevention



不透過型砂防えん堤



透過型砂防えん堤



急傾斜地崩壊対策施設



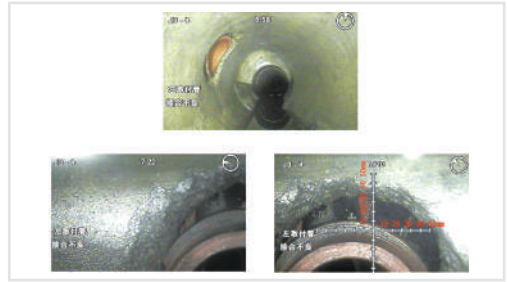
高エネルギー吸収型落石防護柵

上下水道

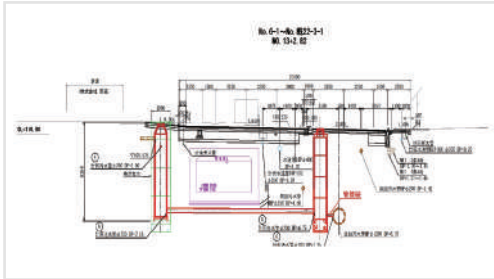
water and sewage



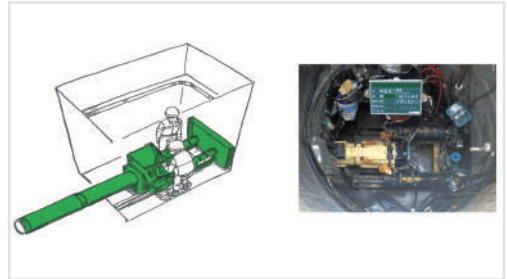
既設管調査



管渠内カメラ調査



ルート検討



推進工法

駅改良・鉄道施設

station improvement and railway facility



駅改良



防風柵



駅付帯施設



ホームドア

鉄道高架橋・橋梁

railway bridge and bridge



RCラーメン高架橋



道路交差部の特殊橋梁



鉄道付帯構造部



長大橋梁

事業所紹介 office

本社

〒321-0954
栃木県宇都宮市元今泉3丁目18番13号
TEL 028-639-0353(代)
FAX 028-639-7500

東京支店

〒108-0023
東京都港区芝浦3丁目17番12号
吾妻ビル3階
TEL 03-5418-5916(代)
FAX 03-5418-5917

長野支店

〒390-0851
長野県松本市島内1867番地5
TEL 0263-40-1360
FAX 0263-40-1361

仙台支店

〒980-0011
宮城県仙台市青葉区上杉3丁目3番21号
上杉NSビル2階
TEL 022-399-8712
FAX 022-399-8713

北海道支店

〒001-0015
北海道札幌市北区北15条西5丁目1番5号
HOLSTEIN BLDG 2階
TEL 011-776-6312
FAX 011-776-6313

盛岡営業所

〒020-0021 岩手県盛岡市中央通3丁目3番2号 菱和ビル8階
TEL: 019-604-8711 FAX: 019-601-8544

茨城営業所

〒310-0852 茨城県水戸市笠原1074番1 ウェストハイツ201
TEL: 029-306-9208 FAX: 029-306-9209

埼玉営業所

〒337-0051 埼玉県さいたま市見沼区東大宮5丁目32番地7 カトリアホームズ202
TEL: 048-826-5793 FAX: 048-826-5794

八潮営業所

〒340-0808 埼玉県八潮市緑町4丁目25番9号
TEL: 048-999-7390 FAX: 048-999-7391

神奈川営業所

〒252-0303 神奈川県相模原市南区相模大野5丁目10番3号-411
TEL: 042-705-4583 FAX: 042-705-4586

ホームページ: <https://kk-pc.co.jp/>

ピーシーレールウェイコンサルタント



グループ会社 group companies



株式会社 長大 Kisojiban



株式会社 長大テック



effect

株式会社エフェクト

